

YOKOHAMA
TOTSUKA

KOSUZUMECHO

NEWLY BUILT HOUSE

全1棟 / 新築一戸建て **DEBUT!**

横浜市戸塚区
小雀町

JR東海道本線

「大船」駅バス10分「山谷下」駅徒歩4分

開放的な角地

耐震等級3

断熱等級4

3LDKに変更可能

ターミナル駅大船駅利用可能の好立地に 新築一戸建てが誕生いたしました!

南西角地のため陽当り&通風良好!

吹き抜けのある明るいLDKは広々18帖。

収納力のあるパントリー・WICや6.4帖ロフトが魅力の
ゆったりと暮らせる住空間です。

ご家族のライフスタイルやお子さまの成長に合わせて

吹き抜け部分をお部屋に変更することも可能です(有償)。

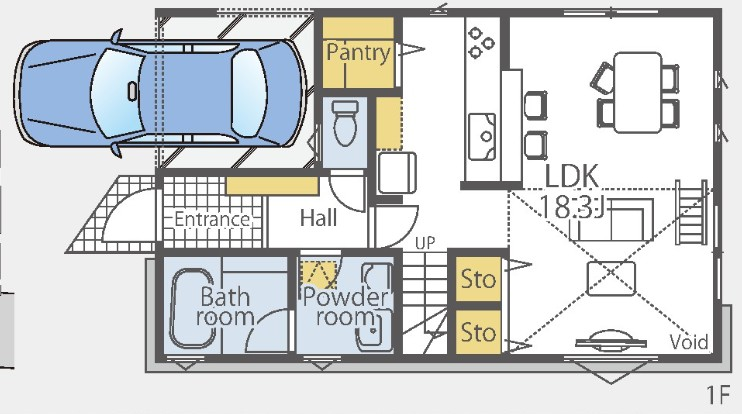
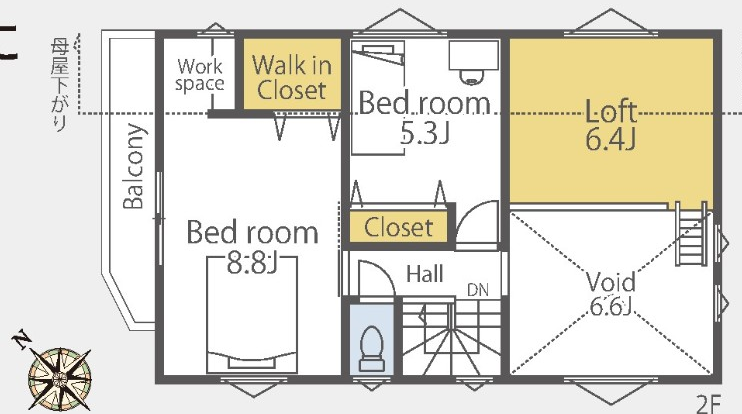
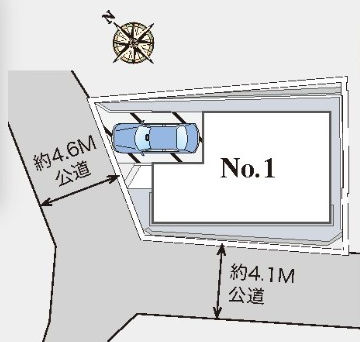
No.1 2LDK +LOFT

土地面積 / 103.30㎡(31.24坪)

建物面積 / 93.98㎡(28.42坪)

建築確認番号 / 第2023SBC-確00471Y号

販売価格 **3,280** (税込) 万円

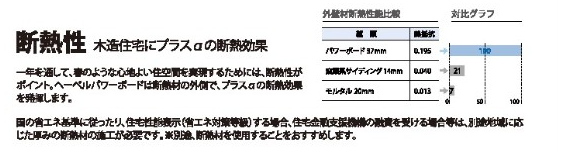


高性能軽量気泡コンクリート外壁材 **AsahiKASEI**
ヘーベルパワーボード 旭化成建材株式会社

防火性 素材は無機質。火に強く煙や有毒ガスが発生しません。
ヘーベルパワーボードは火や熱に強いコンクリート系外壁材。素材は無機質の珪石などであるため、炎や熱を受けても焦りすることがなく、煙や有毒ガスも発生しません。また、ヘーベルパワーボード内部には細かい気泡があるため、空気が熱の伝わりを遅くします。

耐久性 綿密なトマロイト結晶が優れた耐久性の証です。
ヘーベルパワーボードは火や熱に強いコンクリート系外壁材。素材は無機質の珪石などであるため、炎や熱を受けても焦りすることがなく、煙や有毒ガスも発生しません。また、ヘーベルパワーボード内部には細かい気泡があるため、空気が熱の伝わりを遅くします。

遮音性 優れた遮音性を発揮
一般的に10倍の音が伝達すると人の耳には半分の音量に感じるとされています。ヘーベルパワーボードは1/3倍の音量に抑えられます。その遮音効果は約10倍です。木造住宅の音漏れは、さらに建材内に断熱材のグラスウール、内装に石膏ボードなどを併用するため、より高い遮音効果が期待できます。



- <建物設備仕様>
- ◆建物10年保証 ◆地盤20年保証 ◆フラット35S金利Bタイプ取得
 - ◆耐震等級3クリア(最高等級) ◆耐風等級2クリア(最高等級)
 - ◆高気密高断熱住宅 ◆LOW-Eガラス
 - ◆サッシは樹脂とアルミのハイブリットサッシを標準使用
 - ◆外壁には旭化成ヘーベルパワーボード標準使用
 - ◆食器洗い乾燥機・浄水器内蔵型システムキッチン
 - ◆システムバス1620タイプ換気乾燥暖房機内蔵型
 - ◆タンク型シャワートイレ2ヶ所 ◆室内アクセントクロス多数あり
 - ◆大型洗面化粧台 ◆全部屋に3口コンセント&LAN配管完備
 - ◆各居室に大型クローゼット設置



「横浜市戸塚区小雀町2104番5」と入力してください

REAL ESTATE OUTLINE

【横浜市戸塚区小雀町 物件概要】
 ■所在地 / 横浜市戸塚区小雀町2104番5 ■交通 / JR東海道本線「大船」駅バス10分
 「山谷下」徒歩4分 ■販売 / 全1棟 ■土地権利 / 所有権 ■地目 / 宅地 ■都市計画 / 市街化調整区域
 ■用途地域 / 無指定 ■建ぺい率 / 50% ■容積率 / 80% ■構造 / 木造2階建 ■現況 / 建築中
 ■完成 / 2024年6月末予定 ■引渡 / 相談 ■設備 / 東京電力・公共上下水・都市ガス ■道路幅員 / 区画図参照
 ■備考 / 物件価格には外構工事、水道加入金が含まれております。図面と現況が相違する場合は現況を優先いたします。

SCHOOL INFO.
 小雀小学校...約880M
 大正中学校...約1,200M

(株) エントリー
戸塚区不動産センター
 ■(社)全日本不動産協会会員 ■神奈川県知事免許(3)第26744号

〒244-0003 横浜市戸塚区戸塚町120番 旭ビル301号
☎ 045-489-7272 FAX 045-489-7273
 【営業時間】 9:00~18:00 【定休日】 火曜・水曜

■取引態様: 専任媒介
 ■手数料: 分かれ