

横浜市戸塚区柏尾町1080-1

販売価格

2,899万円 (税込)

月々支払い例

頭金0円 ボーナス払い0円 81,835円

各居室収納付きの再生住宅です！日当たりのよい庭があるためガーデニングなども可能です！



内観写真 準備中

内観写真は撮影後、随時公開していきます。

詳細は担当者までお問い合わせください。

2年間の安心保証

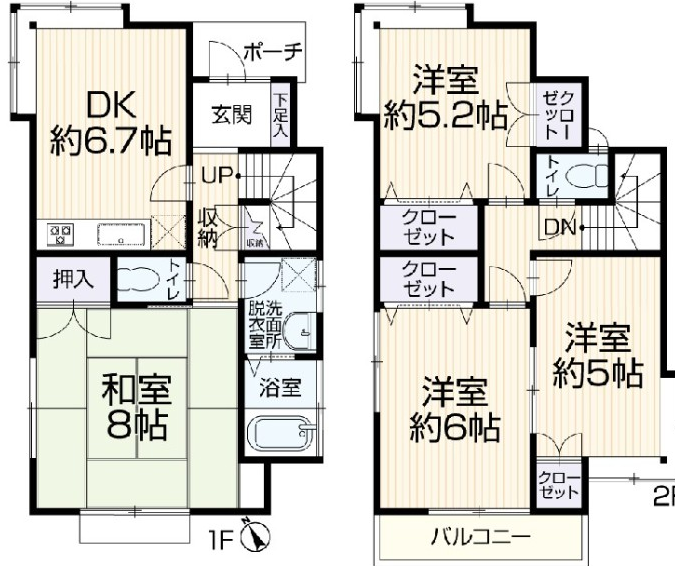
- お引渡しから2年間の「契約不適合責任」がごあります。
- 宅内への雨漏り
- シロアリ被害
- 主要な構造部位の腐食
- 給排水管の故障
- 土地の埋設物

詳細は担当者までお問い合わせください。

担当者のコメント

お客様のご都合に合わせて個別に現地へ御案内しますので、お気軽にお問い合わせください。

詳細は担当者までお問い合わせください。



- 土地面積 100.03㎡ (30.25坪)
- 建物面積 77.83㎡ (23.54坪)
- 間取り 4DK
- 建築年月 平成5年6月

リフォーム施工内容ピックアップ

(完成予定：2024年7月)

- 水回り キッチン新品、お風呂新品、トイレ新品、洗面台新品
- 内装 クロス張替え、ガラストップコンロ新品、フロアタイル貼り、室内クリーニング、クッションフロア張替え、白蟻点検、建具交換

物件概要

- 所在地 横浜市戸塚区柏尾町1080-1
- 建物構造 木造スレート葺2階建
- 土地権利 所有権
- 地目 宅地
- 都市計画 市街化区域
- 用途地域 第1種低層住居専用地域
- 建ぺい率 40%
- 容積率 80%
- 設備 上水道(公営)・公共下水・都市ガス
- 駐車台数 縦列1台
- 接道状況 北 公道約5.5m
- 現況 空家
- 引渡日 即時
- 学校区 柏尾小学校・舞岡中学校
- 設備/仕様 システムキッチン、浴室暖房、洗髪洗面化粧台、洗浄便座、トイレ2ヶ所、追袋給湯

- 備考 ※第1種高度地区、建築基準法第22条区域 ※各階面積：1階39.74㎡ 2階38.09㎡

Google Maps



交通

かなちゅうバス「不動坂」停 徒歩約6分 (約450m)

JR横須賀線「戸塚」駅 車約5分 (約1,900m)

生活環境 ※最新の情報は担当者にご確認ください。

- 柏尾小学校…約800m
- 阿部内科医院…約450m
- 舞岡中学校…約900m
- ファミリーマート エクセレンス不動坂店…約450m
- イオンスタイル戸塚…約1,000m
- ウエルシア戸塚舞岡店…約1,000m

※情報と現況が相違する場合は、現況優先とします。※司法書士は売主の指定になります。

※月々支払額は(都市銀行・紹介ローン・100%融資・全額借入・頭金0円・35年返済・3年固定金利1.0%・ボーナス払いなし)の場合で計算した金額になります。※登記費用や不動産取得税などの諸費用は別途必要になります。

(株)エントリー
戸塚区不動産センター
 ■(社)全日本不動産協会会員 ■神奈川県知事免許(3)第26744号

〒244-0003 横浜市戸塚区戸塚町120番 旭ビル301号

☎ 045-489-7272 FAX 045-489-7273

【営業時間】9:00~18:00 【定休日】火曜・水曜

■取引態様：専任媒介

■手数料：分かれ