

横浜市戸塚区
名瀬町1期
新築分譲住宅
全2棟



新築分譲住宅 全2棟

販売価格 **5,890** 税込
万円～

アクセス

横須賀線・湘南新宿ライン

「東戸塚」駅 バス10分
バス停「秋葉」から徒歩9分

東海道線・ブルーライン

「戸塚」駅 バス8分
バス停「富士橋」から徒歩10分

■カーナビインプット 横浜市戸塚区名瀬町 290-11 付近



★趣味部屋・書斎スペース・土間収納 ボリュームのある間取り設計！



※パースはイメージです (1号棟)



※パースはイメージです (2号棟)

物件概要

●所在地/横浜市戸塚区名瀬町字内久祿290番11、290番12、横浜市戸塚区名瀬町字かふき174番91、174番10、他
●交通/横須賀線・湘南新宿ライン「東戸塚」駅バス10分
バス停「秋葉」から徒歩9分、東海道線・ブルーライン「戸塚」駅バス8分バス停「富士橋」から徒歩10分 ●販売価格/5,890万円(税込)～6,290万円(税込) ●敷地面積/161.15㎡(約48.74坪)～161.16㎡(約48.75坪) ●建物面積/108.68㎡(約32.87坪)～109.00㎡(約32.97坪) ●私道負担/なし ●その他持分/なし ●間取/2LDK+2S～3LDK+セカンドリビング ●建物構造/木造アスファルトシングル葺2階建 ●完成年月/2024年7月下旬予定
●入居予定/2024年8月下旬以降予定 ●建築確認番号/第23UD15建08350-2号、他 ●地目/宅地 ●都市計画区域/市街化区域 ●用途地域/第一種低層住居専用地域 ●建ぺい率/50% ●容積率/80% ●その他法令/第一種高度地区・法第22条区域 ●接道状況/1号棟:北側約4.5m公道、2号棟:南側約6.5m公道 ●設備/公営水道・下水道・都市ガス ●土地権利/所有権 ●総棟数/2棟 ●販売担当/菅原

※間仕切対応のオプションは別途費用がかかります。なおコンセント等の設置位置によっては間仕切対応ができない場合があります。
※網戸、カーテンレール、TVアンテナはオプションとなります。
※電波障害によるケーブルテレビ、共聴アンテナ申込みはお客様負担となります。 ※司法書士・土地家屋調査士は当社指定となります。建物表示登記費用:102,000円(税込) ※税込とは消費税込みのことです。 ※広告作成中に売却になる場合がございます。 ※図面と現況が異なる場合は現況を優先とさせていただきます。 ※建材等の納品時期によっては、完成・入居予定年月が変更(延期または前倒し)となる場合があります。

ライフインフォメーション

横浜市立秋葉小学校-----約550m(徒歩約8分)
横浜市立秋葉中学校-----約550m(徒歩約8分)
オーケー戸塚上矢部店-----約1,000m(徒歩約15分)
名瀬町南公園-----約25m(徒歩約1分)



(株) エントリー

戸塚区不動産センター

■(社) 全日本不動産協会会員 ■神奈川県知事免許(3)第26744号

〒244-0003 横浜市戸塚区戸塚町120番 旭ビル301号

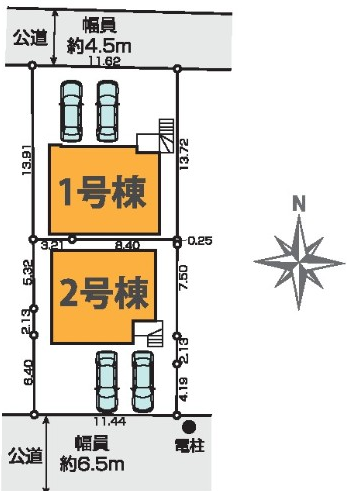
☎ 045-489-7272 FAX 045-489-7273

【営業時間】9:00～18:00 【定休日】火曜・水曜

■取引態様: 専任媒介

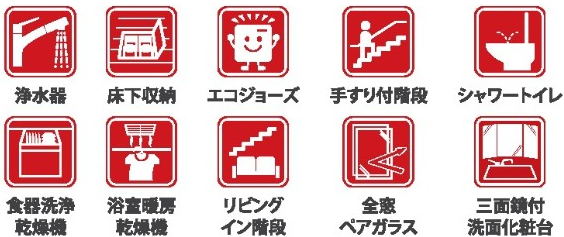
■手数料: 分かれ

区画図



※車種制限がある場合があります。

設備



※仕様・設備は変更になる場合があります。

30年長期サポート

※2年までは前期連続、それ以降は後期連続、各連続内容は異なります。
※保証期間であっても点検結果により有償メンテナンスが必要となる場合があります。
※経路保証（設備・器具等）は2年です。また防蟻保証は5年。
長期保証（構造躯体・雨水侵入等）10年が標準期間となり、それ以降の長期保証の延長には当社が指定する条件を満たす必要があります。

【フラット35】S
利用可
別途申請手数料がかかります

ハウスプラス
すまい保険

KEIAI 安心サポート

都市型戸建て分譲住宅“建庫の間”
GOOD DESIGN AWARD

1号棟

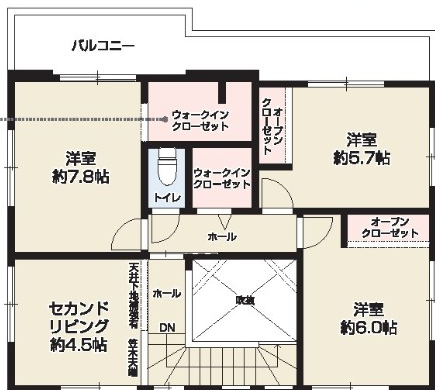
敷地面積/161.16㎡ (約48.75坪) 建築確認番号/第23UD115建08350-2号
建物面積/109.00㎡ (約32.97坪) 接道/北側約4.5m公道

販売価格 **5,890** 税込万円

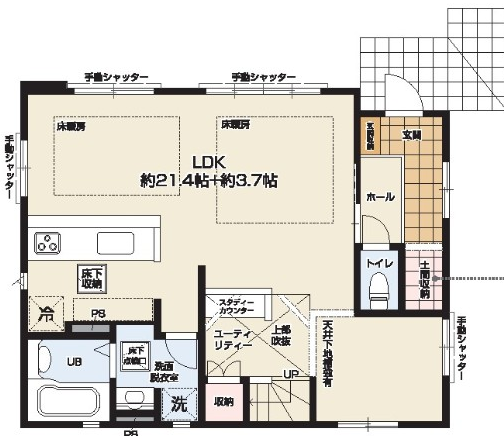
3LDK+
セカンドリビング



服や季節物だけでなく、
趣味のアイテムもたっぷり収納可能。



2F/50.76㎡ (約15.35坪)



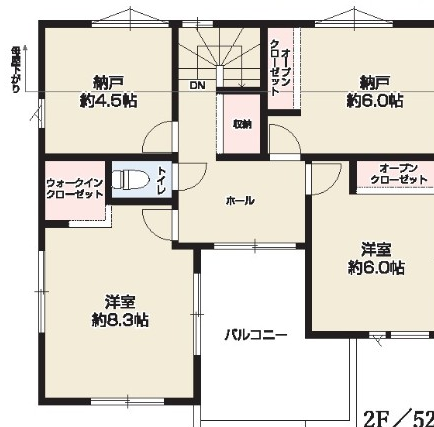
アウトドアのアイテムや、
ベビーカーなどをたっぷり収納でき、
玄関がいつでもスッキリ片付きませす。

2号棟

敷地面積/161.15㎡ (約48.74坪) 建築確認番号/第23UD115建08351-2号
建物面積/108.68㎡ (約32.87坪) 接道/南側約6.5m公道

販売価格 **6,290** 税込万円

2LDK+2S



2F/52.37㎡ (約15.84坪)



服や季節物だけでなく、
趣味のアイテムもたっぷり収納可能。

アウトドアのアイテムや、
ベビーカーなどをたっぷり収納でき、
玄関がいつでもスッキリ片付きませす。



(株)エントリー

戸塚区不動産センター

■(社)全日本不動産協会会員 ■神奈川県知事免許(3)第26744号

〒244-0003 横浜市戸塚区戸塚町120番 旭ビル301号

☎ 045-489-7272 FAX 045-489-7273

【営業時間】9:00~18:00 【定休日】火曜・水曜

■取引

■手数