

中古戸建

横浜市戸塚区汲沢

GUMIZAWA TOTSUKA-KU YOKOHAMA CITY

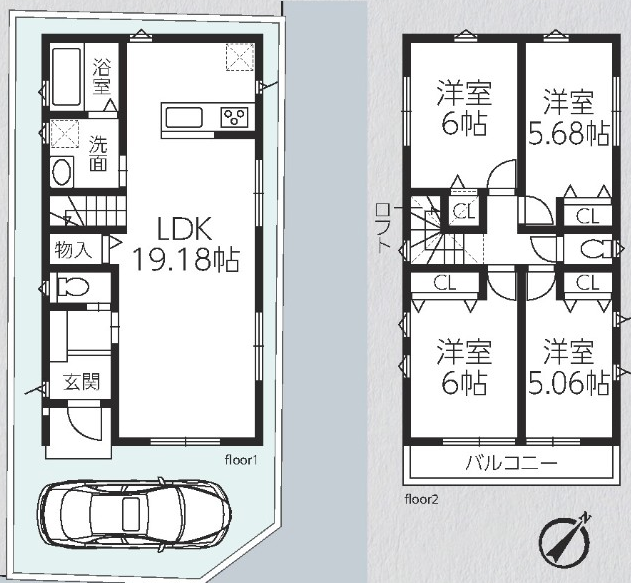
令和2年築の築浅戸建 踊場駅まで徒歩14分の好立地



※家具が設置してある場合はディスプレイ用となります。

4LDK

■土地/81.41㎡(24.62坪)
■建物/92.13㎡(27.86坪)



LDK広々19帖
2階4部屋の4LDK

お気軽に
ご内見ください

角地、南向きにつき
日当たり良好

令和6年5月
ハウスクリーニング完了済

Location Guide ~周辺施設のご案内~

- 葛野小学校..... 405m
- ローソン..... 500m
- 汲沢中学校..... 790m
- 今美屋ストア..... 790m
- 白梅保育園..... 305m
- クリエイティブS・D..... 890m
- みどり幼稚園..... 790m
- Aコープ..... 1,100m



カーナビは右記をセット「横浜市戸塚区汲沢6-6-7付近」

販売価格 **4,690** (税込) 万円

■所在地/横浜市戸塚区汲沢6-6-7 ■交通/横浜市営地下鉄ブルーライン「踊場」駅から徒歩14分
■敷地面積/81.41㎡(24.62坪) ■建物面積/92.13㎡(27.86坪) ■建ぺい率/60% ■容積率/180% ■土地権利/所有権 ■構造/木造2階建 ■間取/4LDK
■築年/令和2年2月 ■現況/空家 ■引渡/即引渡 ■設備/公営水道・公共下水・都市ガス・東京電力
※図面と現況が異なる場合は現況を優先と致します。



(株) エントリー

戸塚区不動産センター

■(社)全日本不動産協会会員 ■神奈川県知事免許(3)第26744号

〒244-0003 横浜市戸塚区戸塚町120番 旭ビル301号

☎ 045-489-7272 FAX 045-489-7273

【営業時間】9:00~18:00 【定休日】火曜・水曜

■取引態様：専任媒介

■手数料：分かれ