

新築分譲住宅
New Construction Housing

汲沢5丁目Ⅱ Gumizawa5chome2

〈全1棟/今回販売1棟〉

販売価格 **5,480**万円

両面接道で、使い勝手の良い新築戸建の誕生です

パントリー等、収納豊富で家事動線を考えたプランを現地で御確認下さい ブルーライン「踊場」駅徒歩13分



Block Plan

1号棟
4LDK

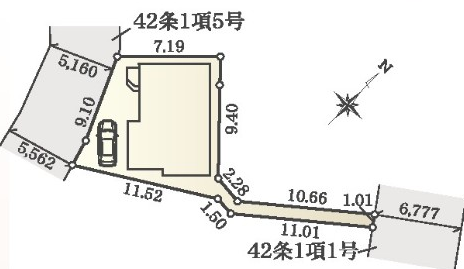
- 土地面積 / 107.71m²
- 建物面積 / 99.31m²
- 建築確認番号 / 第2024SBC一確00102Y号 (令和6年4月19日)

販売価格
5,480万円

Life Information

- 白梅保育園.....約420m
- ローソン.....約580m
- クリエイトSD.....約700m
- 認定こども園みどり幼稚園.....約720m

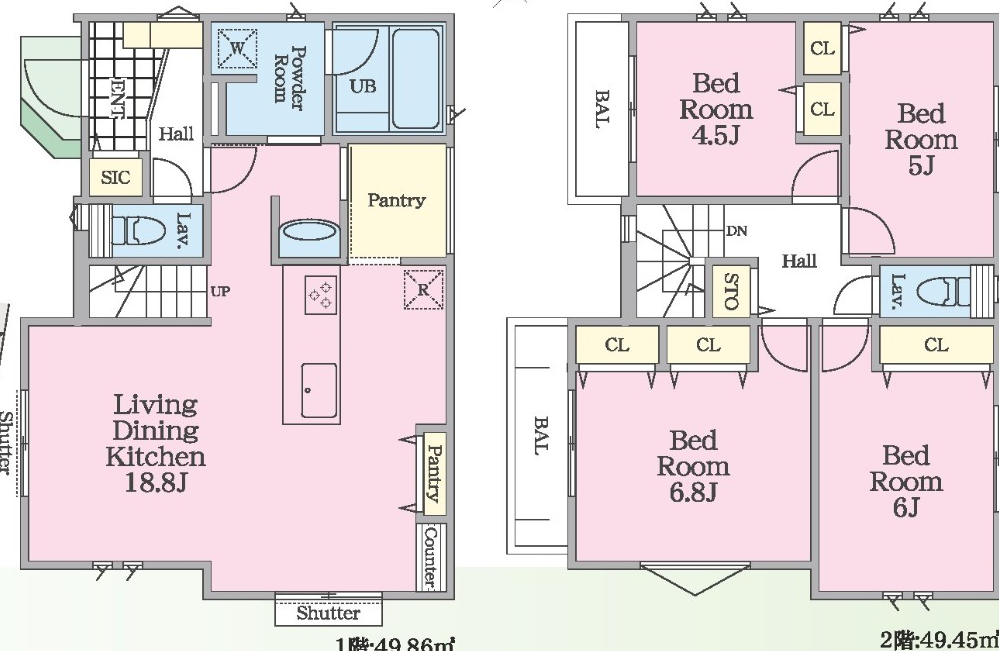
School District ■汲沢小学校 ■汲沢中学校



Equipment

- フラット35 住宅金融支援機構フラット35利用可 ※詳細は担当までお問い合わせください。
- 住宅建物10年保証
- 地盤保証 20年

- 安心の第3者機関 設計図書から完了まで10回の検査を基本としています。



Equipment

- 高性能断熱材
- LDKにガス栓
- エコジョーズ
- 基礎断熱工法
- シャワートイレ 2ヶ所
- 全館コンセント 2ヶ所
- 浄水器付洗面
- パントリー付キッチンシステムキッチン
- 浴室乾燥機付
- 24時間監視カメラシステム
- カラー-TV ドアホン
- 全館照明 LED
- 浴室換気 乾燥暖房機
- 三面鏡洗面台
- 構造用合板
- 水漏れ検知センサー
- 防犯カメラ

カーナビ:横浜市戸塚区汲沢5丁目5-31

AHSの安心・充実のアフターサービス

365日24時間10年間のコールサービス

緊急無料駆け付け+応急処置サービス付コールセンター※水漏れ、ガラスの破損、鍵開け

お引越後2年はメンテナンスフリー

第三者と連携し目録簿なく無料のメンテナンスサービスご利用可能に3ヶ月前の修繕は有料となります。

●所在地/横浜市戸塚区汲沢5丁目5-31 ●交通/ブルーライン「踊場」駅徒歩13分 ●構造規模/木造スレート葺2階建 ●土地権利/所有権 ●地目/宅地 ●都市計画/市街化区域 ●用途地域/第1種住居地域 ●建ぺい率/60% ●容積率/200% ●公法制限/準防火地域 ●第4種高度地区 ●緑化地域 ●都市計画法53条 ●踊場地区プラン ●現況/建築中 ●完成日/9月中旬 ●引渡日/10月末 ●接道状況/幅員5.562m道路に9.100m接道 ●設備/東京電力、公営水道、公共下水、東京ガス ●備考/※本物件価格には、水道加入金・設備負

(株)エントリー
戸塚区不動産センター
■(社)全日本不動産協会会員 ■神奈川県知事免許(3)第26744号

〒244-0003 横浜市戸塚区戸塚町120番 旭ビル301号
☎ 045-489-7272 FAX 045-489-7273
【営業時間】9:00~18:00 【定休日】火曜・水曜

- 取引態様:専任媒介
- 手数料:分かれ