

# 横浜市戸塚区上矢部町229-15

販売価格

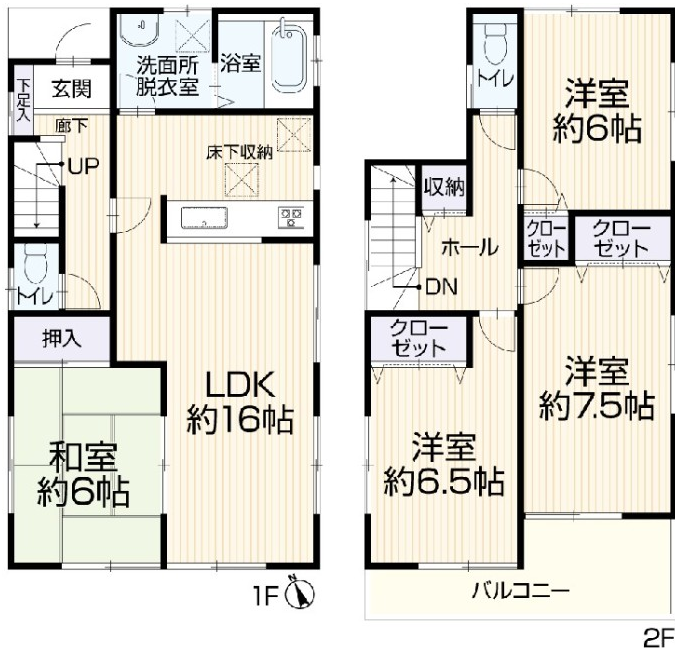
3,250万円 (税込)

月々支払い例

頭金0円  
ボーナス払い0円

91,743円

平成24年築、4LDK再生住宅が登場です！各居室、収納付き！スーパー、コンビニ、医療施設まで徒歩圏内と生活環境良好です！



- 土地面積 111.82㎡ (33.82坪)
- 建物面積 98.01㎡ (29.64坪)
- 間取り 4LDK
- 建築年月 平成24年1月

### リフォーム施工内容ピックアップ

(完成予定：2024年11月)

- 内装 クロス張替え、畳表替え、障子貼替え、襖貼替え、室内クリーニング、白蟻点検

### 物件概要

- 所在地 横浜市戸塚区上矢部町229-15
- 建物構造 木造スレート葺2階建
- 土地権利 所有権
- 地目 宅地
- 都市計画 市街化区域
- 用途地域 第1種住居地域
- 建ぺい率 60%
- 容積率 200%
- 設備 上水道(公営)・公共下水・都市ガス
- 駐車台数 並列1台
- 接道状況 北 公道約5.5m
- 現況 空家
- 引渡日 即時
- 学区 上矢部小学校・舞岡中学校
- 設備/仕様 システムキッチン、洗浄便座、トイレ2ヶ所、追焚き給湯、LDK15帖以上、モニター付インターホン、床下収納、各室収納スペース

- 備考 ※過去リフォーム、2022年5月 給湯器交換  
※ゴミ置場持分あり：2.62㎡ (1/20)  
※準防火地域、第4種高度地区、建築基準法第22条区域  
※各階面積：1階51.84㎡ 2階46.17㎡

### Google Maps



### 交通

湘南新宿ライン「戸塚」駅  
車約6分(約2,400m)

神奈川中央バス「上矢部インター」停 徒歩約5分(約350m)

### 生活環境

※最新の情報は担当者にご確認ください。

- 上矢部小学校…約1,400m
- ふじばし内科…約600m
- 舞岡中学校…約1,800m
- ローソン 戸塚上矢部町店…約400m
- まいばすけっと 上矢部町店…約500m
- Fit Care DEPOT 上矢部店…約1,100m

※情報と現況が相違する場合は、現況優先とします。※司法書士は売主の指定になります。  
※月々支払額は(都市銀行・紹介ローン・100%融資・全額借入・頭金0円・35年返済・3年固定金利1.0%・ボーナス払いなし)の場合で計算した金額になります。※登記費用や不動産取得税などの諸費用は別途必要になります。

(株)エントリー

## 戸塚区不動産センター

■(社)全日本不動産協会会員 ■神奈川県知事免許(3)第26744号

〒244-0003 横浜市戸塚区戸塚町120番 旭ビル301号

☎ 045-489-7272 FAX 045-489-7273

【営業時間】9:00~18:00 【定休日】火曜・水曜

■取引態様：専任媒介

■手数料：分かれ