

新築分譲住宅 全2棟

YOKOHAMA 戸塚町

3LDK

JR横須賀線・JR湘南新宿ライン・JR東海道線・横浜市営地下鉄ブルーライン

「戸塚」駅バス 10分
「日ノ出橋」徒歩 7分



A棟資料
ご覧
下さい。



B棟資料
ご覧
下さい。



※A棟外観イメージ



開放的なLDKのある家

2階リビングに吹抜天井と南向きバルコニーを設けました。
南からの太陽光を取り込み18帖のリビングをより広く感じる空間となるよう工夫した間取りです。



A号棟

- 敷地面積:80.01㎡ (24.20坪)
- 延床面積:98.15㎡ (29.69坪)
〈内車庫14.32㎡〉
- 建築確認番号:
第24KAK建確00826号

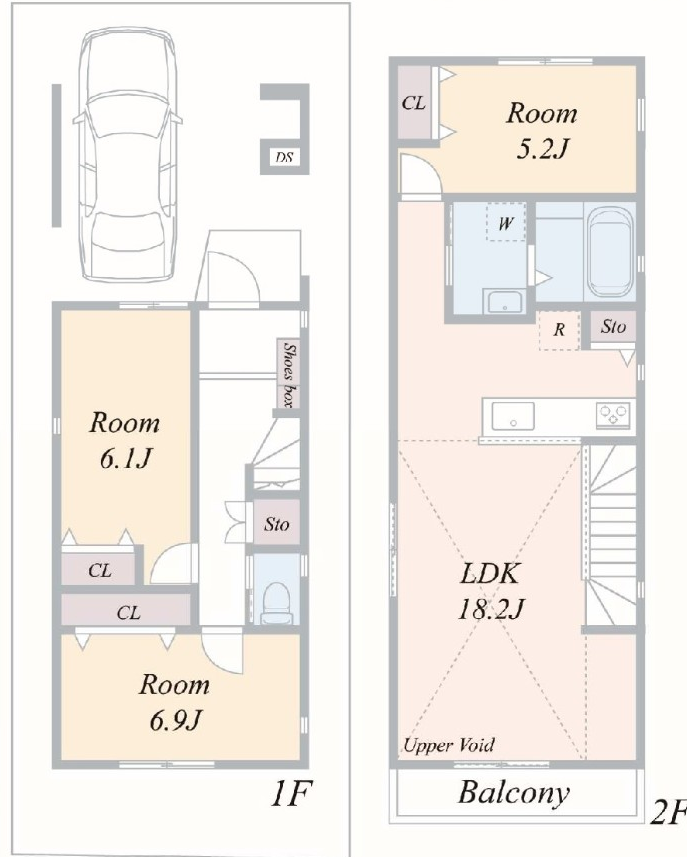
4,180 (税込) 万円

B号棟

- 敷地面積:76.32㎡ (23.08坪)
- 延床面積:98.15㎡ (29.69坪)
〈内車庫14.32㎡〉
- 建築確認番号:
第24KAK建確00827号

3,980 (税込) 万円

※AB棟同間取り



Equipment



住宅(住戸) 省エネ設備なし

建築物省エネ法に基づく
省エネルギーラベル

エネルギー消費性能 ★★★★★

断熱性能 1 2 3 4 5 6 7

目安光熱費 なし

ZEH水準 エネルギー消費性能で3つ星(太陽光設備は考慮しない)、かつ断熱性能で2星を達成

評価日 2024年9月22日

自己評価 評価・戸建別・2棟別

Map

Life Information

- ・南戸塚小学校 約800m
- ・南戸塚中学校 約1.7km
- ・食品館あおば 約410m
- ・セブンイレブン 約330m

Guarantee

住宅瑕疵担保責任保険は
住宅保証機構株式会社
「まもりすまい保険」に加入

[フラット35]
(金利は全期間一定)

Out line

- 所在地/横浜市戸塚区戸塚町849番地34
- 土地権利/所有権■引渡/相談
- 用途地域/第二種中高層住居専用地域
- 建ぺい率/60%(70%)■容積率/150%
- 構造/木造カラーベストコロニアル■賞2階建
- 完成年月/2024年10月完成予定■現況/建築中
- 接道/北西側公道 幅員約5.5m
- 設備/東京電力・公共下水・都市ガス・公営水道
- 販売棟数/2棟(全2棟)

※「room」記載の居室に関し、法規上は一部「納戸」

(株)エントリー
戸塚区不動産センター

■(社)全日本不動産協会会員 ■神奈川県知事免許(3)第26744号

〒244-0003 横浜市戸塚区戸塚町120番 旭ビル301号
☎ 045-489-7272 FAX 045-489-7273
【営業時間】 9:00~18:00 【休日】 火曜・水曜

- 取引態様: 専任媒介
- 手数料: 分かれ