

新築一戸建て

横浜市戸塚区前田町

9,180(税込)万円

横須賀線

「東戸塚」駅徒歩13分

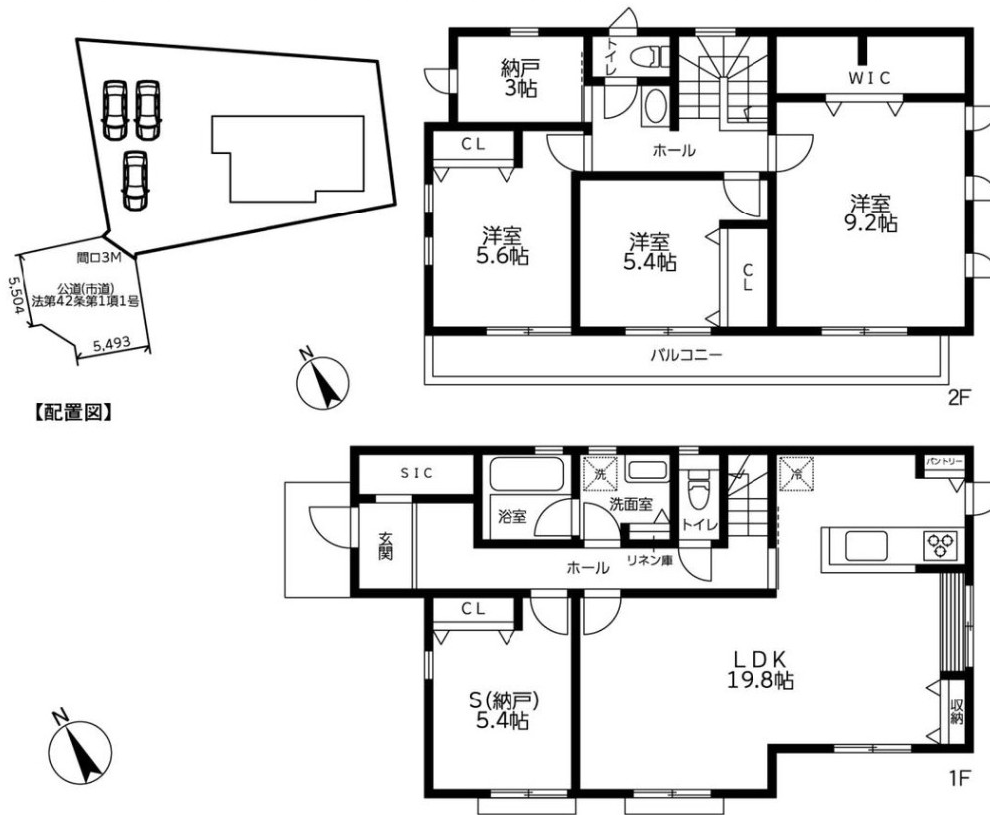
学区 横浜市立川上小学校

学区 横浜市立秋葉中学校

■物件概要

所在地 神奈川県横浜市戸塚区前田町
 交通 横須賀線「東戸塚」駅徒歩13分
 構造規模:木造2階建
 延床面積:117.99㎡(35.69坪)
 土地権利:所有権 地目:宅地
 土地面積:公簿298.81㎡(90.39坪) セットバック無
 都市計画:市街化区域
 用途地域:第一種低層住居専用地域
 築年月:2024年10月築 間取り:3SLDK
 間取明細:LDK19.8帖 洋室5.4帖・5.6帖 納戸5.4帖 3SLDK
 建ぺい率:50% 容積率:80%
 地域地区:宅地造成工事規制区域・高度地区・敷地面積最低限度有
 接道状況:西側幅員5.5m一方公道
 駐車場:3台以上可(車種による)
 現況:完成済み
 確認番号:第23KAK建確00542号
 引渡時期:完成済み 即可
 設備:都市ガス、公営水道、公共下水(汚水・雑排水)
 全居室収納、クローゼット、納戸、システムキッチン
 ウォークインクローゼット、カウンターキッチン
 オープンキッチン、パントリー、浴室に窓、テラス
 トイレ2ヶ所
 ※図面と現況が異なる場合は現況優先とします。

☆広々カースペース3台以上駐車可(車種による) ☆天然芝・人工芝の庭付き
 ☆WIC・SIC・パントリー完備 ☆LDKは広々19.8帖
 ☆収納豊富で使いやすい間取り
 ☆まもりすまい保険加入済み(住宅瑕疵担保責任保険)



【配置図】



高台に立地、閑静な住宅地、土地50坪以上
 階建:2階建、通風良好、LDK18帖以上、
 南面バルコニー、眺望良好

Life Information

[小学校]
 横浜市立川上小学校..... 徒歩10分(780m)
 [中学校]
 横浜市立秋葉中学校..... 徒歩14分(1,100m)
 [最寄駅]
 JR横須賀線
 「東戸塚」駅..... 徒歩13分(1,040m)
 [スーパー]
 オリジナル
 東戸塚店..... 徒歩6分(460m)
 [コンビニ]
 ローソン・スリーエフ
 東戸塚店..... 徒歩5分(400m)

